



気仙沼・本吉地域広域行政事務組合消防本部

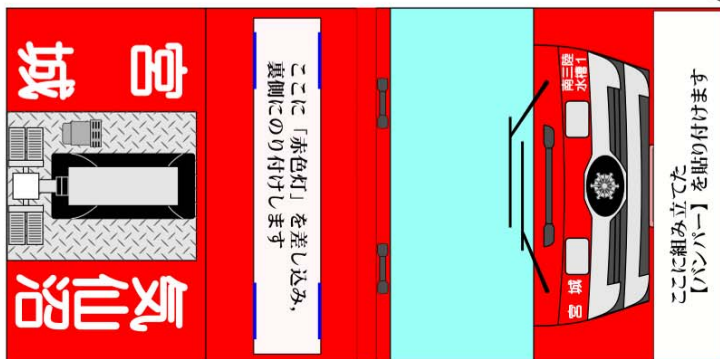
KESENNUMA-MOTOYOSHI Fire Dept.

# 南三陸消防署 水槽付きポンプ車

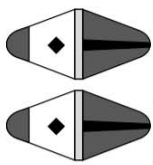
タイヤ補強用

タイヤ補強用

## 【車体前部】

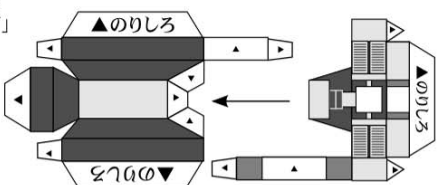


## 【スピーカー】

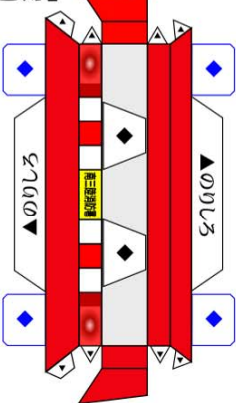


「スピーカー」の◆部分と「赤色灯」の◆部分を貼り合わせます

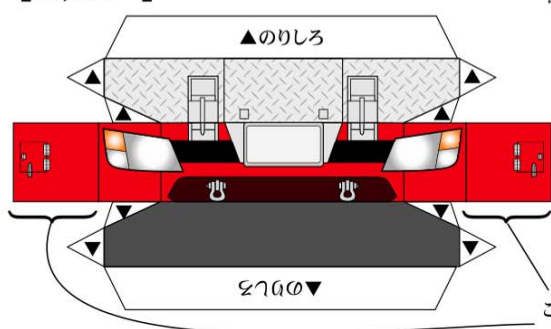
## 【ナイトスキャン】



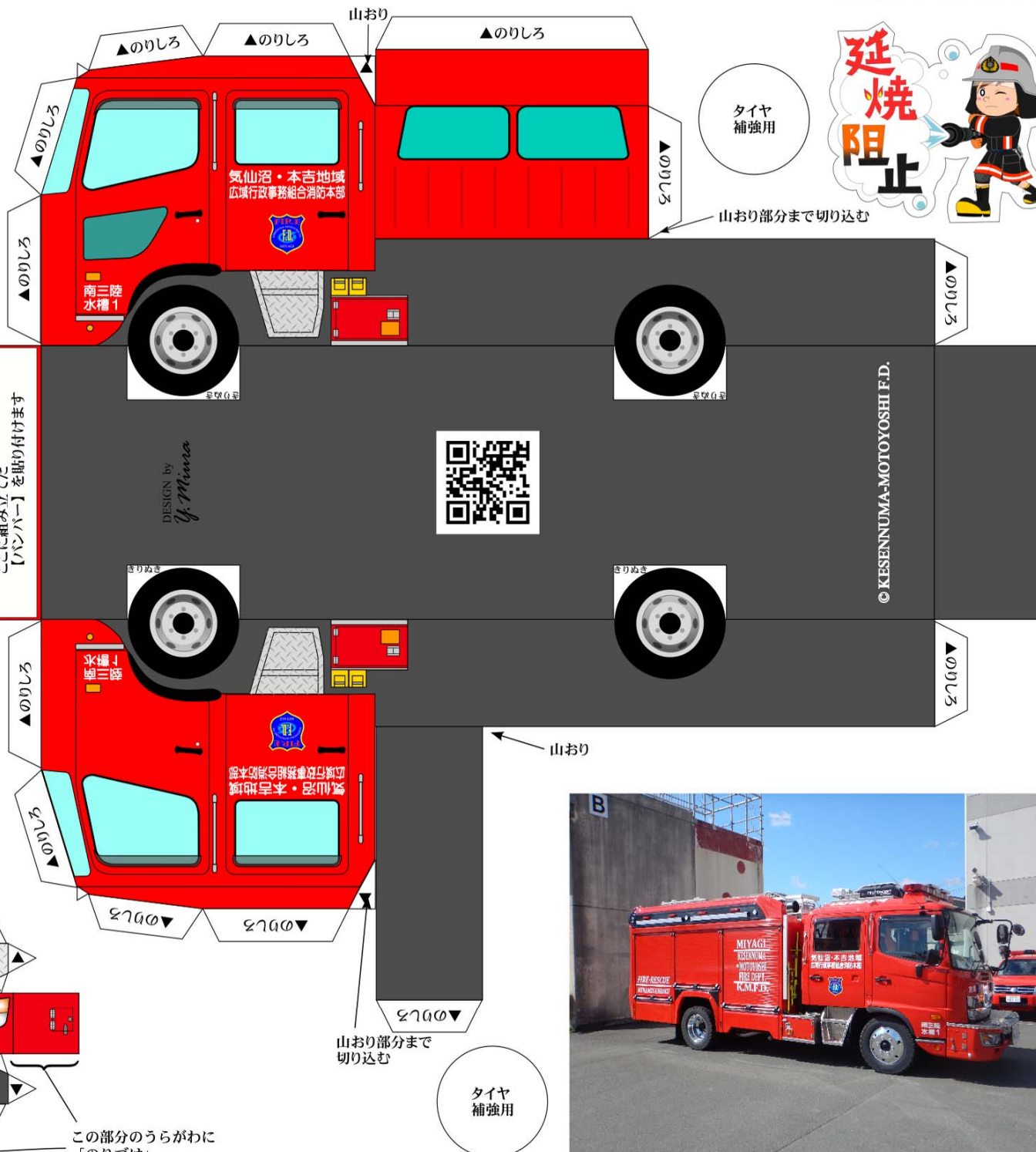
## 【赤色灯】



## 【バンパー】



この部分のうらがわに「のりづけ」



タイヤ補強用

山おり部分まで切り込む



© KESENNUMA-MOTOYOSHI F.D.

山おり

山おり部分まで切り込む

タイヤ補強用





完成!



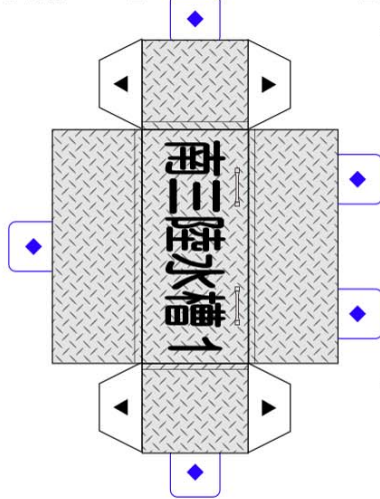
女性消防士員活躍推進  
イメージキャラクター  
みなみちゃん

おうちの人と  
いっしょに  
作ってみてね!

準備するもの

- ・はさみ
- ・カッター
- ・木工用ボンド
- ・定規
- ・つまようじ

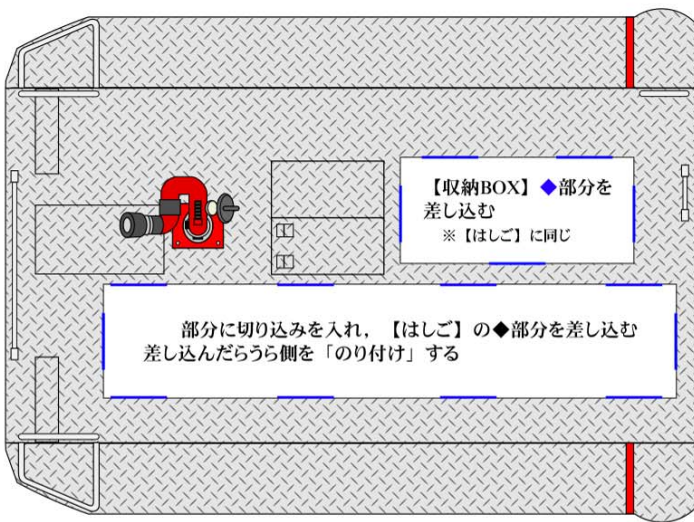
【収納BOX】



【デッキ】

谷おり

谷おり



【収納BOX】と【はしご】を先に組み立ててからこの部分のうら側に「のり付け」し【車体後部】と貼り合わせます

【補強パーツ】

谷おり

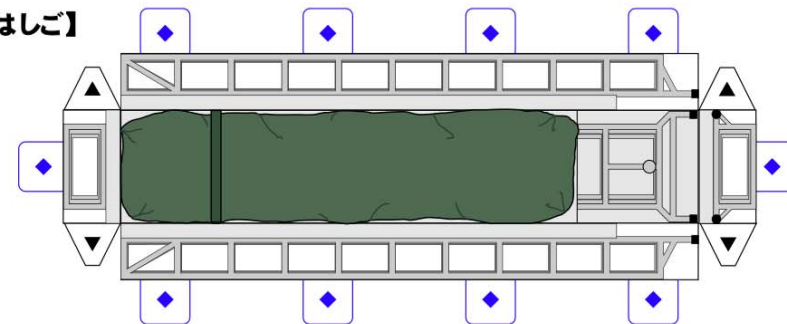
「キャビン」のうらがわに「のりづけ」し、補強します

【ナンバープレート】



この部分のうらがわに「のりづけ」し点線部分に貼り付ける

【はしご】



【車体後部】

このペーパークラフトの著作権は、気仙沼・本吉地域広域行政事務組合消防本部にあります。無断複製、転載、配布を禁じます。

【問い合わせ】

〒988-0104 宮城県気仙沼市赤岩五駄鱈43-2 気仙沼・本吉地域広域行政事務組合消防本部 総務課 TEL 0226-22-6689